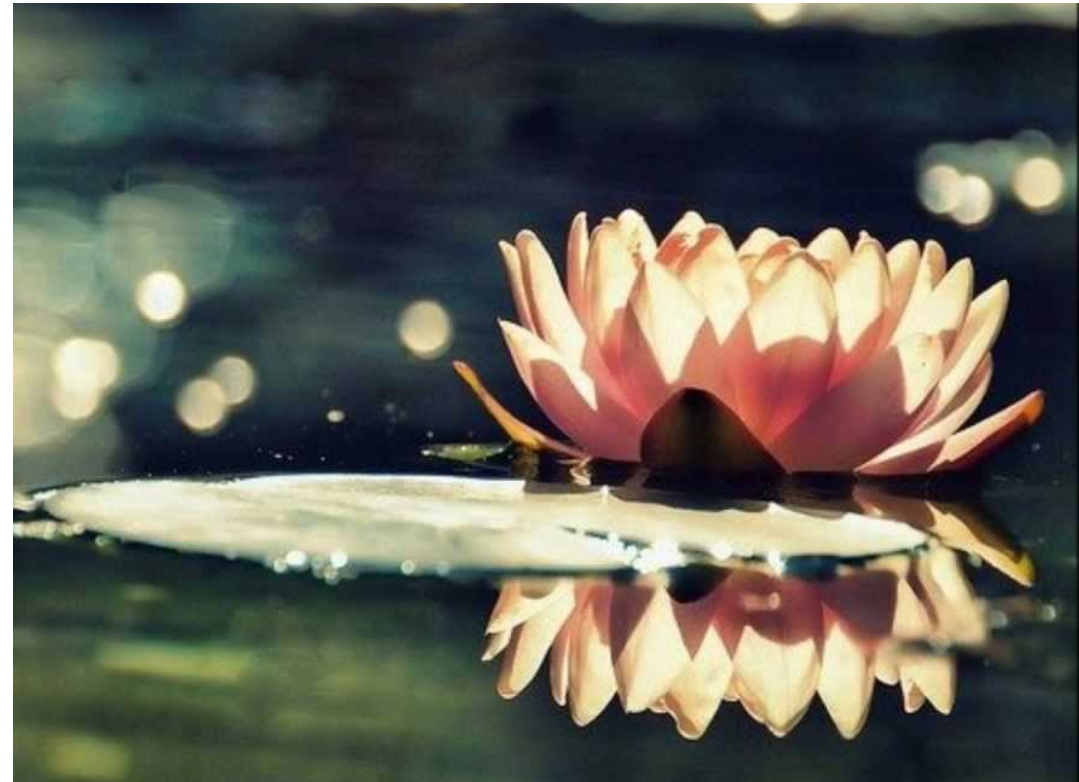


La prière des fleurs.

*Sous le dôme épais, où le blanc jasmin
à la rose s'assemble,
sur la rive en fleurs, riant au matin,
Viens, descendons ensemble,
Doucement glissons, de son flot charmant
suivons le courant fuyant.
Dans l'onde frémissante,
d'une main nonchalante,
viens gagnons le bord
où la source dort
et l'oiseau chante
Ah descendons ensemble
Mais je la sens cette crainte
bien vite s'emparer de moi
pour mon frère attiré vers la cité maudite
Je prie, je prie en émoi.
Que le Seigneur tout Amour
le protège, et sur l'étang où s'ébattent, joyeux
Les cygnes aux ailes de neige,
voyons fleurir les lotus bleus.
Oui, près des cygnes aux ailes de neige,
allons cueillir les lotus bleus
Sous le dôme épais, où le blanc jasmin
à la rose s'assemble,
sur la rive en fleurs, riant au matin,
Viens, descendons ensemble,*

La Prière des Fleurs



Extrait de "Lakme"

Leo Delibes (1836 - 1891)

Paroles adaptées par Josette Oftinger

37 D^b A^b7/D^b D^b

-moi que le Sei-gneur tout A-mour le pro - tège, et sur l'é-

40 A^b7/D^b F D^b

-tang où s'é - bat - tent joy - eux. Les cy - gnes aux ai - les de

43 F D^b F D^b

nei - ge, voy - ons fleu - rir les lo - tus bleus. Oui, près des

46 F D^b F $Faug$

cy - gnes aux ai - les de neige, voy - ons fleu - rir les lo - tus

poco rall.

9 B^b Gm B^b F mf

nous ~~du~~ ap - pel - lent en sem - ble. Ah! glis - sons -

Viens, des - cen - dons - en - sem - ble. Dou - ce - ment glis - sons,

12 Dm p F mf

en sui - vant le cou - rant fu - yant. Dans

De son flot char - mant. Sui - vons le cou - rant fu - yant. Dans

15 f E^b E^bm p

l'on - de fré - mis - san - te, d'u - ne main non - cha -

l'on - de fré - mis - san - te, d'u - ne main non - cha -

28 Fine $\text{♩} = 160$

mp *du*

blei - Mais, je la sens cel - te crain - te bien

31 *D^b7* *G⁷* *F⁷(^b9)*

vi - te sem - pa - re de moi pour mon frere at - ti - ré vers la

34 *B^m* *E⁷m⁷(^b9)* *D^b/A^b* *A^b7* poco rubato

cl - té mau - di - te; je pri - e je prie en é -

18 *B⁷/F* *F^{dim}*

lan - te, viens ga - gnons le bord où la sour - ce dort, et - toi - seau.

22 poco rall. *a tempo* *pp* *B⁷* *E^bmaj⁷* *E^b6* *B⁷* *E^bmaj⁷* *E^b6*

Toi - seau chan - te. Dôme é - pais, le jas - min

25 *B⁷* *E⁷/B⁷* *N.C.* *B⁷* *rit.*

nous ap - pel - lent en - sem -